



# Una vacanza invernale e sugli sci nelle Dolomiti

Una vacanza invernale all'Hotel Waldheim vi offre innumerevoli opportunità per cimentarvi in sci da discesa, da fondo, snowboard, escursioni sulla neve o nella natura: meravigliosi caroselli sciistici nelle Dolomiti, fantastiche piste da fondo e uno strabiliante paesaggio invernale tutto da scoprire durante le vostre escursioni sulla neve!

## Offerte invernali

### Safari sugli sci nelle Dolomiti

**Dal 08.01 al 31.03.2012**

5 aree sciistiche in una settimana! Pampeago-Obereggen / Cermis-Cavalese / Ski Area Alpe Lusia-Bellamonte / Passo S. Pellegrino / Sellaronda (Lupo Bianco)

- 7 giorni di mezza pensione e tutti i servizi inclusi
- 1 giornata sugli sci con Manuel Zanol
- Tutte le aree sciistiche sono facilmente raggiungibili in macchina direttamente dall'albergo (da 30 a 60 minuti)
- Tutti i giorni, accesso libero a sauna finlandese, bagno turco, sala relax e piscina coperta
- Skipass 4+2 Valdifemme Superski (non incluso nel prezzo. Su richiesta, possiamo acquistarlo direttamente per voi)

**Prezzo per persona in camera doppia a mezza pensione**

**Comfort: € 280**  
**Superior: € 310**  
**Turmsuite: € 340**  
**Single: € 340**

### Sci ed escursioni invernali

**Dal 08.01 al 31.03.2012**

Il pacchetto che combina sci e natura nelle Dolomiti

- 7 giorni di mezza pensione e tutti i servizi inclusi
- 1 giornata sugli sci a Pampeago-Obereggen con Manuel Zanol
- 1 giornata sugli sci a Cavalese (Cermis)
- 2 escursioni con le ciaspole nel Parco naturale Monte Corno
- 1 escursione invernale guidata al rifugio Malghette
- Tutti i giorni, accesso libero a sauna finlandese, bagno turco, sala relax e piscina coperta

**Prezzo per persona in camera doppia a mezza pensione**

**Comfort: € 290**  
**Superior: € 320**  
**Turmsuite: € 350**  
**Single: € 350**

### Settimana nordic fitness

**Dal 08.01 al 31.03.2012**

Ciò che vi attende è il bellissimo paesaggio invernale delle Dolomiti, sci di fondo ed escursioni nella natura

- 7 giorni di mezza pensione e tutti i servizi inclusi
- Pista con partenza direttamente dal paese, gratis (solo in presenza di neve sufficiente)
- Centro per lo sci di fondo "Lago di Tesero"
- 1 escursione invernale guidata al rifugio Malghette
- 1 escursione con le ciaspole nel Parco Naturale Monte Corno
- 1 escursione con gli sci di fondo a Passo Lavazè
- Tutti i giorni, accesso libero a sauna finlandese, bagno turco, sala relax e piscina coperta

**Prezzo per persona in camera doppia a mezza pensione**

**Comfort: € 290**  
**Superior: € 320**  
**Turmsuite: € 350**  
**Single: € 350**



### Settimana sciistica per famiglie

**Dal 08.01 al 31.03.2012**

Il pacchetto invernale ricco di attività per tutta la famiglia

- 7 giorni di mezza pensione e tutti i servizi inclusi
- 1 giornata sugli sci a Pampeago-Obereggen con Manuel Zanol
- 1 giornata sugli sci a Cavalese (Cermis)
- Asilo per i più piccoli sulle piste (Cermis e Pampeago)
- 1 escursione invernale guidata al rifugio Malghette
- 2 pomeriggi dedicati ai bambini, dalle 15 alle 18
- Tutti i giorni, accesso libero a sauna finlandese, bagno turco, sala relax e piscina coperta

**Prezzo per persona in camera doppia a mezza pensione**

**Comfort: € 285**  
**Superior: € 315**  
**Turmsuite: € 335**

Massima convenienza

Prezzi fissi per bambini in camera dei genitori, a fronte di un soggiorno di una settimana:

da 3 a 5 anni, € 160  
 da 6 a 8 anni, € 215  
 da 9 a 14 anni, € 245

dai 14 anni in su, sconto del 15% sul prezzo dell'offerta per il 3° letto



# Prezzi Inverno 2011-2012

	Superior		Comfort		Turmsuite		Single	
26.12.2011 - 07.01.2012	MP	€52	MP	€47	MP	€57	MP	€57
	BB	€46	BB	€41	BB	€51	BB	€51
08.01.2012 - 31.03.2012	MP	€46	MP	€41	MP	€51	MP	€51
	BB	€40	BB	€35	BB	€45	BB	€45
01.04.2012 - 15.04.2012	MP	€50	MP	€45	MP	€55	MP	€55
	BB	€44	BB	€39	BB	€49	BB	€49

I prezzi s'intendono per persona al giorno in camera doppia e servizi "Waldheim" inclusi.  
I prezzi della mezza pensione sono indicati in rosso (MP), quelli per il pernottamento e la prima colazione a buffet (BB) in grigio.

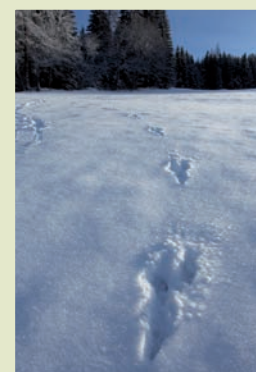
## Pensione 3/4

Molto richiesta dai clienti del Waldheim è la nostra pensione 3/4. A fronte di un supplemento di soli 5,00 € per persona al giorno, vi attende nel pomeriggio, dalle 16 alle 17, una gustosa merenda con dolci e torte fatti in casa, caffè e succhi.



## PREZZI FISSI per bambini in camera con i genitori:

Bambini fino ai 2 anni non pagano (tranne culla)  
Bambini dai 3 ai 5 anni 24,00 € al giorno  
Bambini dai 6 ai 8 anni 32,00 € al giorno  
Bambini dai 9 ai 14 anni 38,00 € al giorno  
3° letto di 14 in poi 15% di sconto



## Inverno- I servizi inclusi

### La mezza pensione Waldheim comprende:

- colazione a buffet con marmellate fatte in casa, yogurt, pane del panificio del paese, formaggio, prosciutto cotto e speck altoatesino, müsli, cornflakes, succhi di frutta, a scelta caffè, tè o cioccolata
- cena con menù di 3 portate (specialità altoatesine e internazionali), buffet d'insalate e verdure
- 2 menù a scelta
- 1 volta alla settimana cena di gala di 5 portate o "cena tirolese"
- grappa di arrivederci nel bar dell'albergo.

### Inverno

- accesso a piscina coperta, sauna finlandese e bagno turco
- solarium (a pagamento)
- 1 giornata sugli sci a Pampeago-Obereggen con Manuel Zanol
- passeggiata notturna o mattutina insieme a Giancarlo Zanol, il titolare
- degustazione vini accompagnata dal padrone di casa junior (da 5,00 a 8,00 €)

**Top-Aree da Ski a scelta:** Alpe Pampeago-Obereggen, Alpe Cermis-Cavalese, Alpe Lusia-Bellamonte, Passo San Pellegrino, Sella (Sellronda), raggiungibili dai 20 ai 60 minuti. Su richiesta vi siamo naturalmente di aiuto per lo Skipass.

**Per sciatori da fondo, ci sono queste possibilità:** Piste qui in paese gratis (solo se c'è abbastanza neve), Centro del Fondo (Masi di Cavalese), Passo Lavazé, raggiungibili dai 20 ai 40 minuti.

